



FULL PARROQUIAL

Sant Andreu de Tona

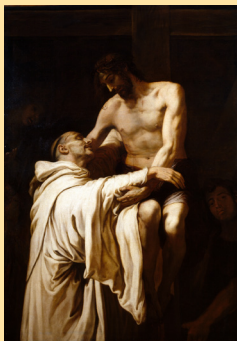
CELEBRACIONS LITÚRGIQUES

Els dies feiners, a tres quarts de NOU del matí, **rés de laudes**, i a les NOU, **Missa ferial**, a la capella fonda.

El dijous, a 2/4 de CINC de la tarda, **Adoració eucarística**, a la capella fonda.

Dilluns dia 19,
Sant Magí, màrtir. Memòria.

Dimarts dia 20,
Sant Bernat, abat. Memòria.



Pregària de sant Bernat, a «La Divina Comèdia» de Dante Alighieri.

«En tu hi ha la misericòrdia i la tendresa. En tu es reuneix tot el que hi ha de bondat en cada criatura. Ara, aquest, que de l'infima llacuna de l'univers ha vingut, et suplica, una força prou gran per poder alçar els ulls cap a la darrera felicitat.»

El sant abraçant Crist,
de Francesc Ribalta

Dimecres dia 21,
Sant Pius X, Papa. Memòria.

Dijous dia 22,
Benaurada Verge Maria Reina. Memòria.

Divendres dia 23,
Santa Rosa de Lima, verge. Memòria.

Dissabte dia 24,
Sant Bartomeu, apòstol. Festa.

A les SET del capvespre, **Missa de vigília**, a l'església parroquial.

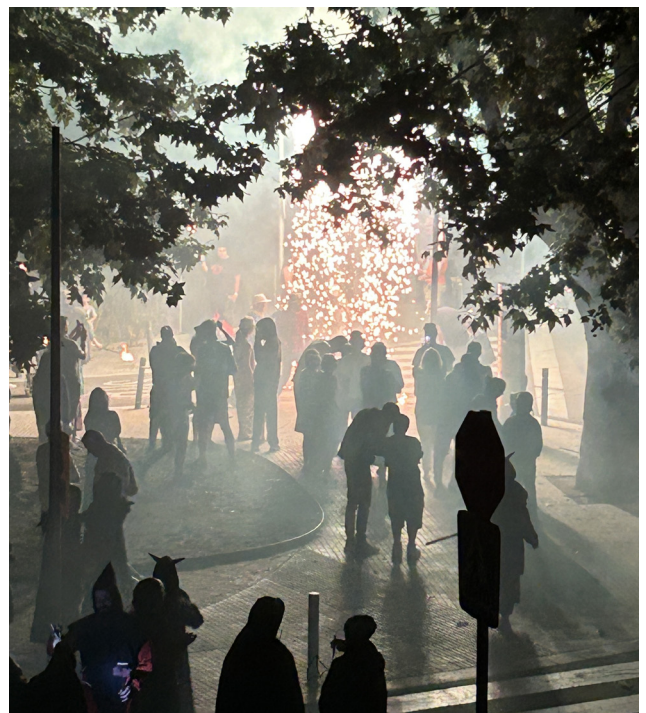
Diumenge dia 25,
Sant Josep de Calassanç, prevere.
Sant Lluís rei de França. Memòries.

A les DEU del matí, **Missa matinal al Santuari de Lurdes**. A 1/4 d'UNA del migdia, **Missa solemne**, a l'església parroquial.

Apunts de teologia per al temps d'estiu. Reflexions cristianes sobre la vida i la mort. Alguns textos per aprofundir en la fe, extrets del llibre del teòleg brasiler Leonardo Boff, Vida més enllà de la mort, publicat en català per l'editorial Claret, l'any 2008.

L'INFERN (1)

L'infern existeix, però no és dels dimonis amb banyes. Si jo pogués anunciaria aquesta novetat: l'infern és un invent dels capellans a fi de mantenir el poble sotmès a ells. És un instrument de terror excogitat per les religions i a fi de garantir els seus privilegis i les situacions de poder. Si pogués ho anunciaria i certament significaria un alliberament per a tota la humanitat. Però no puc. Perquè ningú no pot negar el mal, la malícia, la mala voluntat, el crim calculat i pretès, i la llibertat humana. Perquè tot això existeix, també existeix l'infern, que no és com deia el P. Gongar, el dels diables amb banyes creat per la fantasia religiosa, pintat i utilitzat per predicadors



fervorosos que estremiren i atemoritzaren milers de persones, sinó el creat pel condemnat per a ell mateix.

L'infern és l'enduriment d'una persona en el mal. Per tant és un estat de l'home i no pas un lloc on és llençat el pecador, on hi ha foc i diables amb enormes garfis per rostir a l'ast els condemnats. Aquestes imatges són de mal gust i reflecteixen una religiositat morbosa. L'infern és un estat de l'home que s'identifica amb la seva situació egoista, que queda petrificat en la seva decisió de pensar només en ell mateix i les seves coses, i no en els altres i en Déu; és algú que ha pronunciat un no tan decisiu que ja no vol ni pot pronunciar un sí.



INTENCIONS DE MISSES

Diumenge dia 18, a les deu del matí, pel poble. **A 1/4 d'una del migdia**, per la Flora Oller Puigdomènech en el 41è aniversari, per l'Angelina Puigblanquer Bayer en el seu 10è aniversari, i pel seu espòs Daniel Vila i Vila, per la Maria Bayer Quer, per la Maria Carme Puigblanquer Bayer, per en Joan Pou Serra i per en Ramon Vila Molist.

Dilluns dia 19, pels esposos Maria Roqueta i Josep Sardà.

Dimarts dia 20, per la Conxita Blancafort Roca.

Dimecres dia 21, per la Montserrat Mir Viñals en el 40è aniversari.

Dijous dia 22, per la Consol Vilaregut Romeu.

Divendres dia 23, pels difunts de la parròquia.

Dissabte dia 24, per en Josep Molist Casadevall en el 33è aniversari, i pels difunts de la família

Diumenge dia 25, a les deu del matí, per la pau.

A 1/4 d'una del migdia, pels difunts de la família Pagés Puig, i per en Jaume Oliva Alsina en el 23è aniversari.

EL CAMÍ DE SANT JAUME



Fa uns anys que la nostra parròquia apareix a la pàgina web de l'Oficina del Pelegrí de la Catedral de Santiago com a lloc oficial d'expedició de credencials. Això fa que molts pelegrins que es preparen per fer el «camino», passin per la parròquia de Tona a recollir l'acreditació. Aquest darrer any, han estat una cinquantena els carnets de Pelegrí que hem expedit.

Al Cancell de l'església hi hem posat un mapa de la península on es poden identificar els diversos camins i ramals que formen «el camí». Diu la dita que tots els camins porten a Roma. Podríem dir el mateix de Compostela. Perquè els viarans acaben convergint i trobant-se. Encara que el camí català comença a Montserrat, hi ha el ramal que prové de Perpinyà i entra a Catalunya pel Port de la Selva, continua fins a Girona, i d'allí per la Vall d'en Bas cap a Vic. Sortint de Vic, camí de Manresa, el camí passa per Tona, enfilant-se cap a Collsuspina. Segueix, naturalment, l'antiga via romana. És clar que no es tracta d'un camí gaire concorregut ni està assenyalat.